

Produktinformation

12V Auto Starthilfe 20000mah Notfall Batterie Booster tragbare Auto Ladegerät Telefon Power Bank & Beleuchtung für Gas/Diesel Autos ..

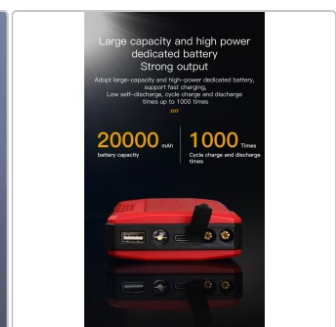
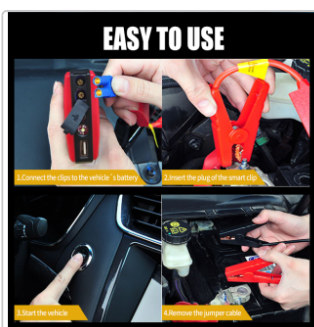
Art-Nr.: Superwind-20000mah



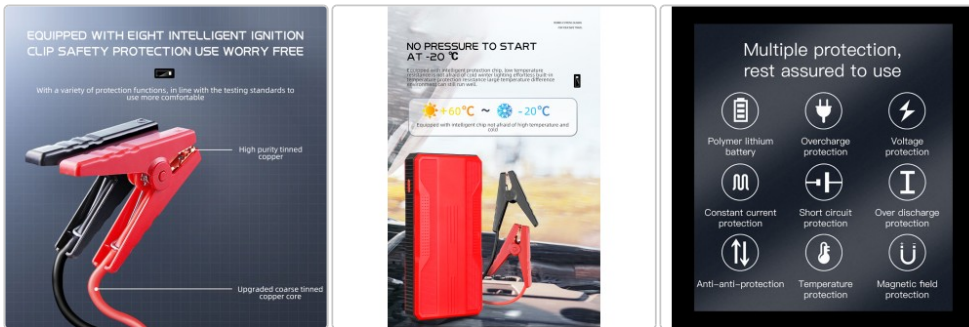
59,90CHF

zzgl. Versand

🌱 Produkt lagernd, sofort versandfertig.



Produktinformation



- Brandneu und unbenutzt.
- Verwendet High-Light-Technologie für eine kompakte und leicht zu tragende Konstruktion mit großer Kapazität.
- Universal einsetzbar für verschiedene Fahrzeugmodelle. Geeignet für 12-Volt-Auto-Notstart und Hochleistungsbatterie.
- Verfügt über einen USB-Ausgang zum Aufladen von Handys, MP3-Playern und anderen Geräten.
- Ausgestattet mit einer LED-Taschenlampe für den Notfall.
- Die Hochleistungs-Polymer-Lithium-Batterie ist temperaturbeständig von -20 °C bis 60 °C, um sicherzustellen, dass die Batterie einwandfrei funktioniert. Die verdickten und verstärkten Batterieklemmen sind sicher und beschädigen das Fahrzeug nicht.
- Große Kapazität, Dual-USB-Ladefunktion, Schutz vor falscher Polarität, Kaltstartfunktion, kompakte und tragbare Bauweise sowie mehrfacher Schutz und Notbeleuchtung.
- Hochglanztechnologie für eine kompakte und leichte Bauweise. Ähnliche Produkte sind kleiner und leichter.
- Die 12-Volt-Auto-Notstart-Hochleistungsbatterie ermöglicht ein einfaches Starten des Fahrzeugs und eine schnelle Lösung von Notfallsituationen.
- Die Hochleistungs-Polymer-Batterie widersteht extremen Temperaturen von -20 °C bis 60 °C und stellt sicher, dass die Batterie einwandfrei funktioniert, unabhängig von Kälte oder Hitze.
- Kann als Powerbank und für Notbeleuchtung verwendet werden. Es wird empfohlen, diese Funktionen nur gelegentlich zu nutzen.

Beschreibung:

- Material: ABS
- Größe: ca. 13,9x7,8x2,4 cm / 5,47x3,07x0,94 Zoll
- Batteriekapazität: 20.000 mAh
- Eingangsschnittstelle: USB-C
- LED-Licht: Ja
- Steckertyp: USB
- Eingang: 5V/1A
- Ausgang: 5V/2A, 12V
- Betriebstemperatur: -20 °C bis +60 °C
- Anwendbare Fahrzeugmodelle: 12V Benzin
- Spitzenstrom: 400A
- Startstrom: 200A
- Lademethode: USB-C-Eingang
- Lebensdauer: über 1000 Mal

Im Lieferumfang enthalten: 1 * Starthilfe 1 * Batterieklemmen 1 * USB-Kabel 1 * Benutzerhandbuch