

Produktinformation

Kyosho Mad Van VE 4WD Fazer MK2 1:10 Readysset

Art-Nr.: K.34491T1B / GTIN: 4548565396795



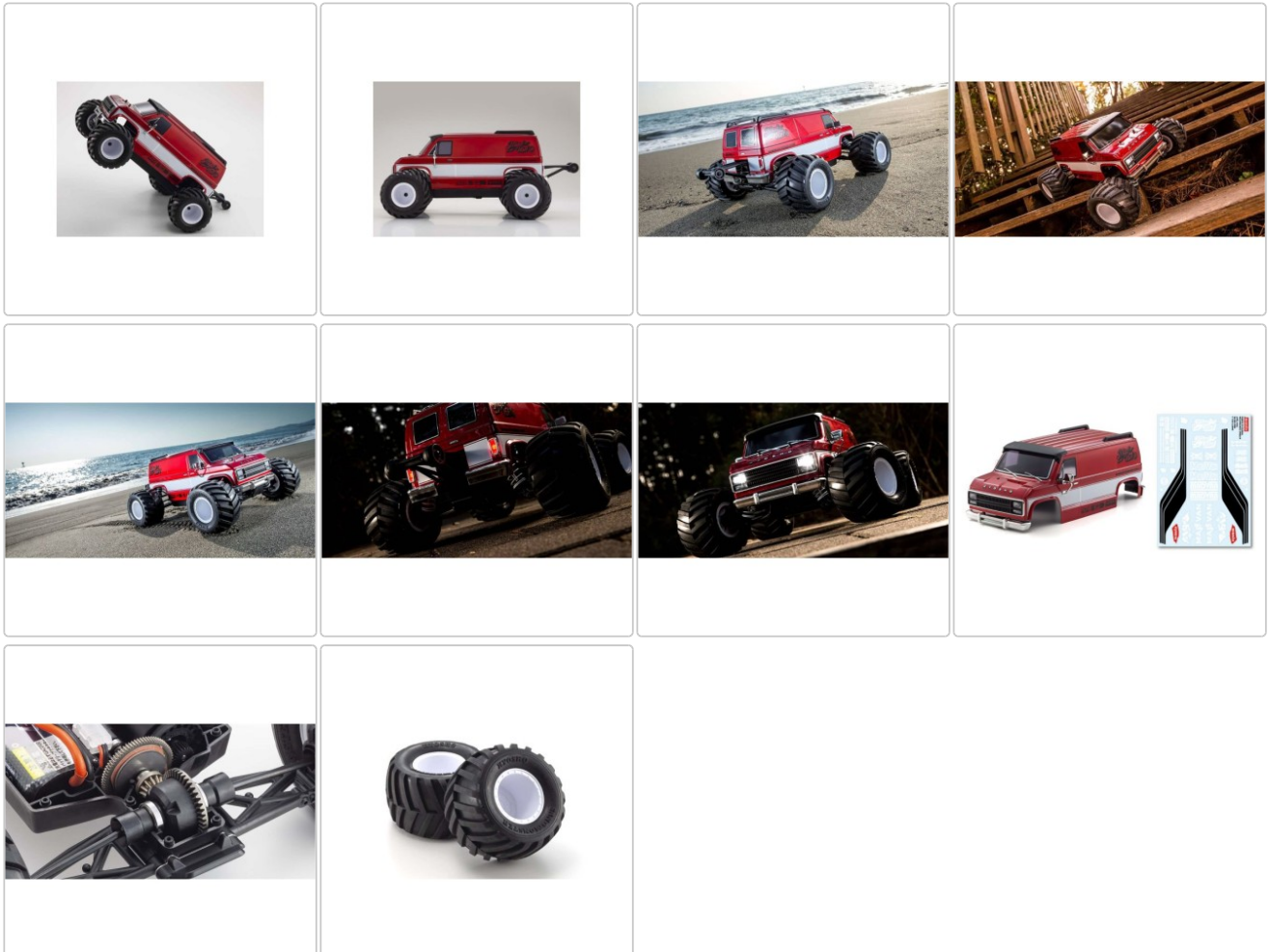
399,00CHF

zzgl. Versand

Bei Lieferant lagernd. In 2 bis 5 Tagen
Versandfertig



Produktinformation



Die bürstenlose Motortechnologie sorgt für noch mehr Geschwindigkeit!

Genießen Sie die verbesserte Leistung und das maßstabsgetreue Aussehen der neuen Generation des MAD VAN

Die verbesserten Scale-Features des FAZER Mk2 MAD VAN im amerikanischen Street-Van-Stil verbinden sich mit einer 50%igen Steigerung der Höchstgeschwindigkeit durch die Umstellung auf bürstenlose Motorleistung in diesem VE-Modell im Maßstab 1:10. Anstelle des herkömmlichen G14L-Bürstenmotors kombiniert das neue Modell den leistungsstarken TORX 10E-Brushless-Motor mit dem BRAINZ 10-Fahrtregler, um die Höchstgeschwindigkeit von 40 km/h auf 60 km/h anzuheben. Um die zusätzliche Leistung und Drehzahl zu bewältigen, wurden die Zahnräder verstärkt und das Untersetzungsverhältnis auf der FZ02L-BT-Chassisbasis optimiert, die jetzt die zuvor optionale Aluminium-HD-Mittelwelle L enthält. Zusätzlich zu den Chassisverbesserungen hat auch das Karosseriestyling eine 3 erhaltene -D-Verbesserung mit geformtem Harzgitter und Lichtern, die Abziehbilder ersetzen, und ein Dachschutz wurde hinzugefügt, um die Karosserie vor Überschlügen zu schützen. Mit erhöhter Leistung und Aussehen,

Produktinformation



(Eigenschaften)

- Vormontiertes Chassis wird als Readysset verkauft, einschließlich installierter R/C-Anlage und Pistolengriff-Sender. Akku für Fahrgestell und Ladegerät sind separat erhältlich.
- Beinhaltet Syncro KT-231P+ Pistolengriff-Sender mit verschiedenen benutzerdefinierten Einstellungsanpassungen.
- Die robuste Konstruktion des Vollzeit-4WD FZ02L-BT-Fahrgestells ist robust genug, um die harte Bestrafung des Bashing auf unebenen Straßen zu überstehen
- Eine riemenartige Akkuhalterung ermöglicht die Kompatibilität mit verschiedenen Akkugrößen und -formen
- Vollständige Kugellagerspezifikationen verbessern die Antriebseffizienz und Haltbarkeit
- Kompatibel mit einer breiten Palette optionaler Teile für den vorhandenen FAZER Mk2 für weitere Abstimmung und Leistungssteigerung
- Beinhaltet eine Van-Karosserie im amerikanischen Stil, die mit einem noch größeren Grad an maßstabsgetreuen Details verbessert wurde.
- Detaillierter Körper mit Kunststoffteilen.
- Ausgestattet mit Front- und Rückleuchten, die mit der optionalen LED-Leuchteinheit Nr. 97054-4CR kompatibel sind, die separat erhältlich ist. Durch die Installation der LED-Leuchteinheit wird die realistische Darstellung der Karosserie verbessert.

technisches-bild-01

FAZER Mk2 setzt den Standard für Kyosho 1/10 EP-Autochassis. Ein badewannenartiger Rahmen realisiert eine optimale Kombination aus Steifigkeit mit mäßigem Flex und beinhaltet die bewährte Zuverlässigkeit des Wellentyp-Allradantriebs zusammen mit abgedichteten vorderen und hinteren Getrieben, um die Beanspruchung des Offroad-Fahrens zu bewältigen.

technisches-bild-02

Lange obere und untere Querlenker mit Ölstoßdämpfern für vorne und hinten sorgen für ausreichend Hub und sichere Dämpfungskraft. Kugelverbundene, links-rechts austauschbare Achsschenkel sorgen für einen reibungslosen Betrieb und Crashesicherheit.

technisches-bild-03

Die optionale HD-Mittelwelle aus Aluminium (Nr. FAW210) ist Standardausrüstung, um die Leistung des bürstenlosen Motors zu unterstützen und eine gleichmäßige Rotation zu realisieren.

technisches-bild-04

Der bürstenlose TORX 10E-Motor erzeugt mit dem großen Körper und den Reifen genug Kraft für sanfte Wheelies. Abgedichtetes Motorgehäuse verhindert das Eindringen von Schmutz und Staub in Motor und Getriebe.

technisches-bild-05

Inklusive BRAINZ 10 Geschwindigkeitsregler mit Kühlgebläse für bürstenlose Motoren. Kann für bestimmte Zwecke programmiert werden. Durch die Wasserdichtigkeit können Sie auch bei Regen oder durch kleine Pfützen fahren.

technisches-bild-06

Das Getriebe enthält hochfeste Sintermetallzahnäder. Neben neuem Material wurde die Endübersetzung auf einen niedrigen Gang geändert, um die Leistung des bürstenlosen Motors voll auszunutzen. Das bearbeitete Stahlritzel wurde ebenfalls verstärkt.

technisches-bild-07

Reifen mit großem Durchmesser sorgen für hohen Grip auf jeder Straßenoberfläche. Das Kit wird mit vorgeklebten Rädern geliefert, damit Sie sofort loslegen können. Passend zum neuen Fahrgestell wurden die Räder in Weiß geändert und passen gut zur Karosserie.

technisches-bild-08

Das VE-Modell verfügt über eine Wheelie-Stange, um ein Umkippen bei Wheelies zu verhindern. Mit der Kraft des bürstenlosen Motors hebt die dynamische Beschleunigung die Vorderräder an und das Fahrwerk läuft auf seinen Hinterrädern (Wheelie).

technisches-bild-09

Der Polycarbonatkörper ist leuchtend rot und weiß lackiert. Separate Formteile wie Stoßstange, Kühlergrill und Seitenspiegel verstärken das Scale-Feeling dieses amerikanischen Van-Motivs aus den 1970er und 80er Jahren. Ein Dachschutz ist ebenfalls installiert. Zusätzlicher Dekorbogen zur individuellen Gestaltung der Karosserie enthalten. TECHNISCHE DATEN

Produktinformation

- Länge 460 mm
- Breite 323mm
- Höhe 197mm
- Radstand 274mm
- Profil (V
- /R) F: 250mm □ R: 250mm ■ Reifen (V/R) F:φ110×70mm □ R:φ110×70mm
- Übersetzungsverhältnis 11.803:1
- Gewicht 2180 g (ca.)
- R/C-System Syncro KT-231P+
- Motor TORX10E (3652 kv4000)

KIT-INHALT

- Vollständiges Fahrgestell mit eingebautem R/C-Funkgerät
- Fertig montierte Karosserie komplett mit Farbschema
- Sender Syncro KT-231P+
- Eingebauter wasserdichter elektronischer 60A -Fahrtregler
- Schraubenschlüssel
- Kundenspezifische Aufkleber

VORAUSSETZUNG ZUM LAUFEN

- 4 x AA-Batterien für den Sender
- Batterie für das Fahrgestell
- Ladegerät für die Batterie für das Fahrgestell
- Werkzeuge

FILM