

## Produktinformation

# FMS 1941 Willys MB Scaler 1:12 - Crawler RTR 2.4GHz

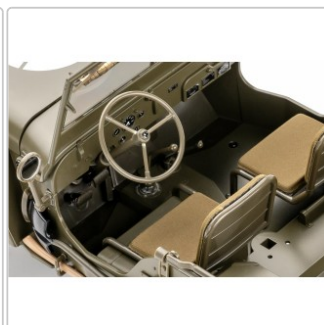
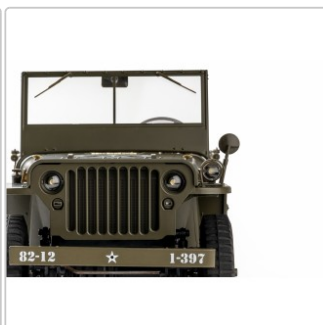
Art-Nr.: D-Power DPFMS11201RTR



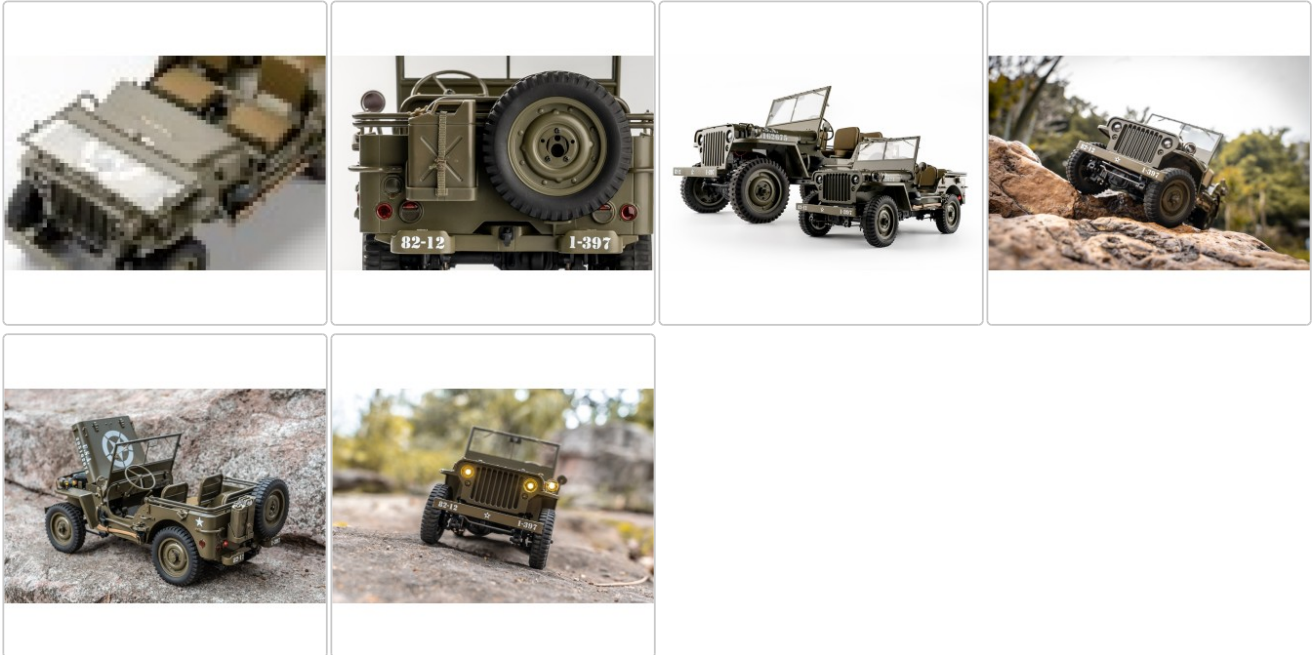
**319,00CHF**

zzgl. Versand

||| Lieferung bis zu 4 Wochen, kann für Sie bestellt werden.



## Produktinformation



**Artikelnummer:** DPFMS11201RTR

**Artikelcode:** 4251014716128

„Er war treu wie ein Hund, stark wie ein Maultier und wendig wie eine Ziege. Er trug stets das Doppelte von dem, wofür er konstruiert war - und er fuhr trotzdem weiter.“ (Ernie Pyle, Pulitzer-Preis-gekrönter Kriegskorrespondent)

Als der Willys MB in den 1940er Jahren zum ersten Mal in Dienst gestellt wurde, war er nicht der einzige leichte Geländewagen auf dem Schlachtfeld. Er war nicht das bahnbrechendste Design und verfügte nicht über die modernste Technologie. Dennoch sollte er eine Revolution auslösen - entwickelt, um die extremsten Gelände zu bewältigen, wurde er zu einem zuverlässigen und vielseitigen Arbeitstier, das von Soldaten auf der ganzen Welt über Jahre hinweg geschätzt wurde.

Wie sein großer Bruder im Maßstab 1:6 verfügt auch der FMS Willys MB Scaler im Maßstab 1:12 über zahlreiche Scale-Details. Eine realistisch geformte Hartkarosserie, echte Rückspiegel, ein detailliertes Armaturenbrett, Gummireifen und abnehmbares Zubehör wie ein Kraftstofftank, eine Axt, eine Schaufel, eine funktionale Motorhaube und eine klappbare Windschutzscheibe – dieses Scale-Modell lässt kein Detail aus. Doch der 1:12 Willys MB bietet noch mehr.

- **Mehr Details** - wie z. B. originalgetreue Sitze aus Segeltuch, ein umklappbarer Rücksitz mit zu öffnenden Ablagen und Reifen mit verblüffend maßstabsgetreuen Profilen.
- **Noch realistischer** - das Fahrgestell des Willys MB verfügt über eine solide Leiterraumenschiene, die seinem Pendant in Originalgröße entspricht, mehrblättrige Federn mit Dämpfern sowie Offset-Differentiale, wodurch dieses Fahrzeug dem legendären historischen Willys in nichts nachsteht.
- **Noch vielseitiger** - der Willys MB von FMS verfügt über ein fantastisches LED-System (vier Blinker, zwei Scheinwerfer und ein Suchscheinwerfer), das die Erkundung des Terrains auch bei Dunkelheit problemlos möglich macht.

---

## Produktinformation

Neben der maßstabsgetreuen Verarbeitung und Detailtreue bietet der 2,4GHz ANT-Sender Modellbauern vom Anfänger bis zum Experten die Möglichkeit, aufregende Strecken mit einer Zwei-Gang-Getriebeoption (Kriechmodus und Anfängermodus) zu bewältigen. Zudem gibt der Sender eine Warnung bei niedrigem Batteriestand, einen Motorüberlastungsschutz und vieles mehr.

### **Manchmal ist kleiner wirklich besser. Die Legende lebt weiter - 1941 MB Willys MB!**

**Merkmale:** • Scaler im Maßstab 1:12 • Realistische und detailgetreue Karosserie mit feinem Tampon-Druck • 4WD-Antrieb • Zahlreiche Scale-Details • Klappbare Winschutzscheibe • Klappbare Motorhaube • Segeltuchsitze • Bewegliche Rücksitze • Rückspiegel • Armaturenbrett • Metall-Leiterrahmenschienen • Abnehmbare Axt und Schaufel • Gummi-Reifen mit Profil • Kraftstofftank • Drehbares Lenkrad • Abnehmbares Reserverad • Funktionsfähige Beleuchtung (bis zu 7 LED-Lichter) • optionales Segeltuch-Verdeck (separat erhältlich) • optionales Maschinengewehr (separat erhältlich) • optionaler Anhänger (separat erhältlich) • geeignet für 1:12 Fahrerfiguren • großes Akkufach • einstellbare Öldruckstoßdämpfer • 180er Brushed Motor und wasserfeste Regler/Empfänger-Einheit eingebaut • 3x 9g Digitalservo eingebaut • inklusive 2,4GHz ANT-Fernsteuerung • inklusive 2S LiPo 380mAh Akku und USB-Ladegerät

**Lieferumfang** • fahrfertig aufgebaute Willys MB Scaler im Maßstab 1:12 • 2,4GHz ANT-Fernsteuerung • 2S LiPo 380mAh Akku • USB-Ladegerät • Sechskantschlüssel • Bindestecker • reich bebilderte, mehrsprachige Anleitung

**Technische Daten:** • Länge: 278 mm • Breite: 136 mm • Höhe: 140 mm • Radstand: 169 mm • Bodenfreiheit: 24 mm • Annäherungswinkel: 41° • Abflugwinkel: 40° • Geschwindigkeit: ca. 8 km/h • Motor: Brushed 180 • Regler: 2-in-1 Regler/Empfänger-Einheit (wassergeschützt) • Servo: 3x 9g Digital

---